







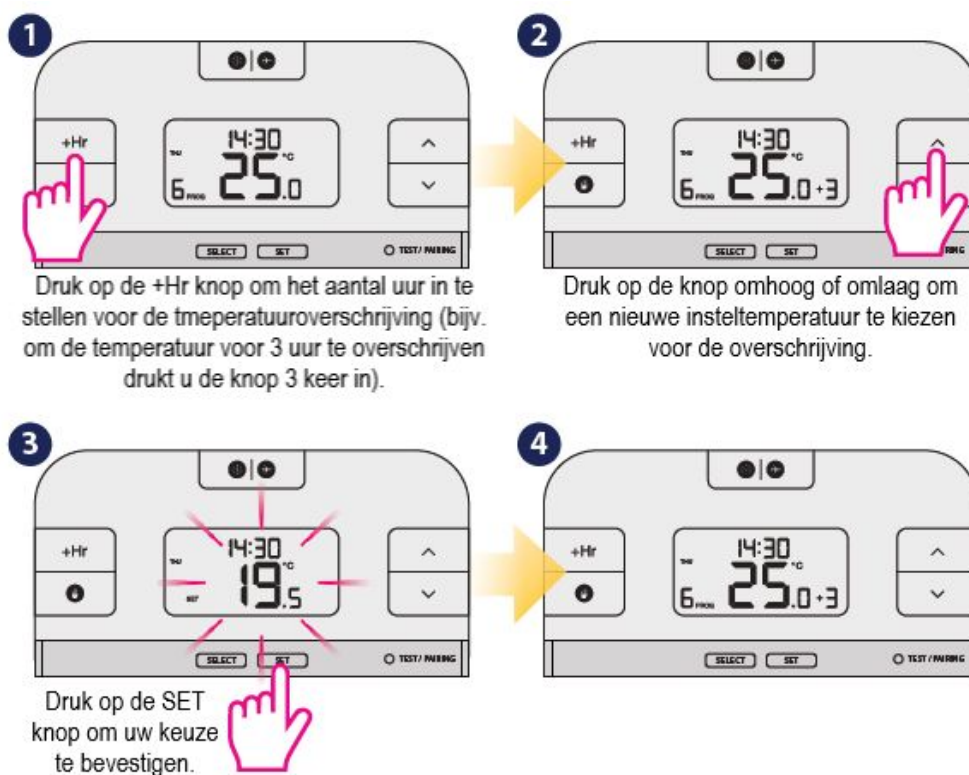






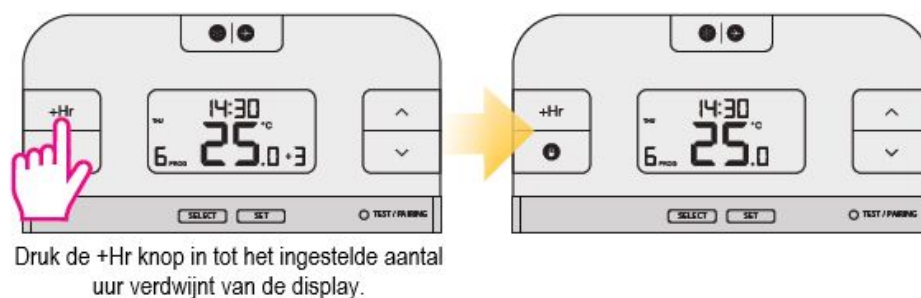
## 1.4 Temperatuuroverschrijving voor meerdere uren

Deze functie is beschikbaar in Handmatige modus wanneer er een programma is ingesteld. De functie kan gebruikt worden om de temperatuur tijdelijk voor een gespecificeerd aantal uren in te stellen. Als deze tijd voorbij is, zal de thermostaat terugkeren naar de vorige modus. Om dit te doen volgt u het volgende stappenplan.



## Temperatuuroverschrijving stoppen

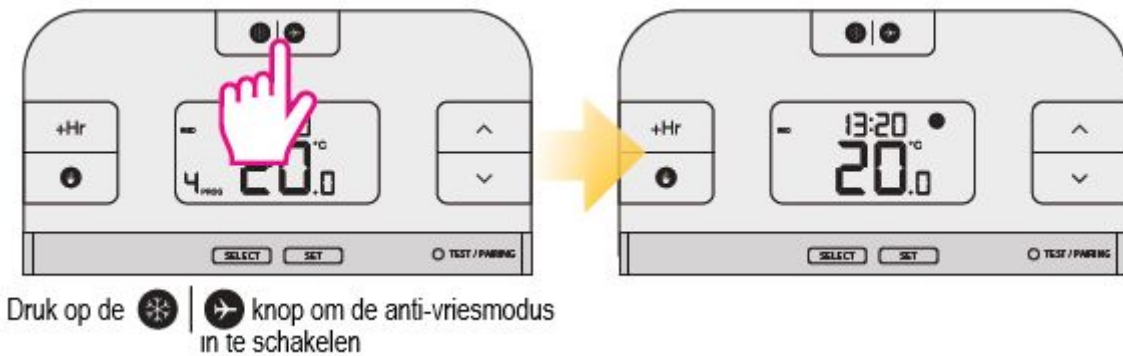
U kunt ook de temperatuuroverschrijving stoppen voordat de eindtijd is bereikt. Hoe u dit doet staat hieronder beschreven.



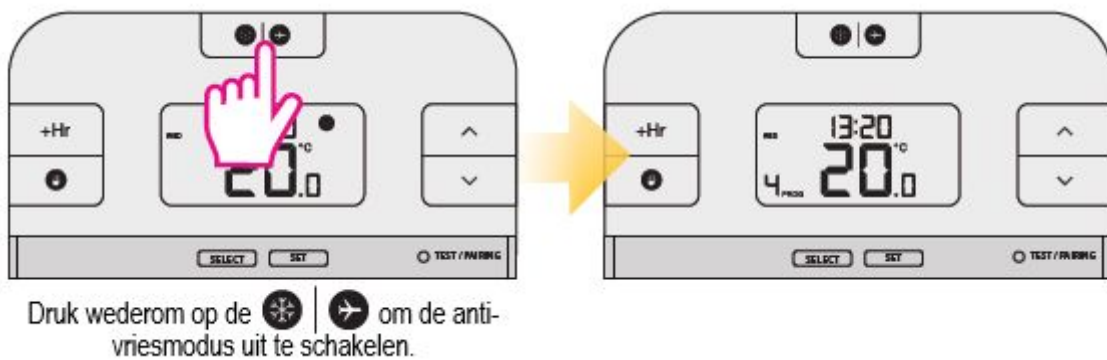
## 1.5 Vorstbeveiliging

De fabrieksinstelling voor de temperatuur van de vorstbeveiliging is ingesteld op 5°C. In het hoofdstuk **1.8 Installatiemodus** staat beschreven hoe u deze instelling kunt wijzigen.

### Inschakelen van de vorstbeveiliging



### Uitschakelen van de vorstbeveiliging

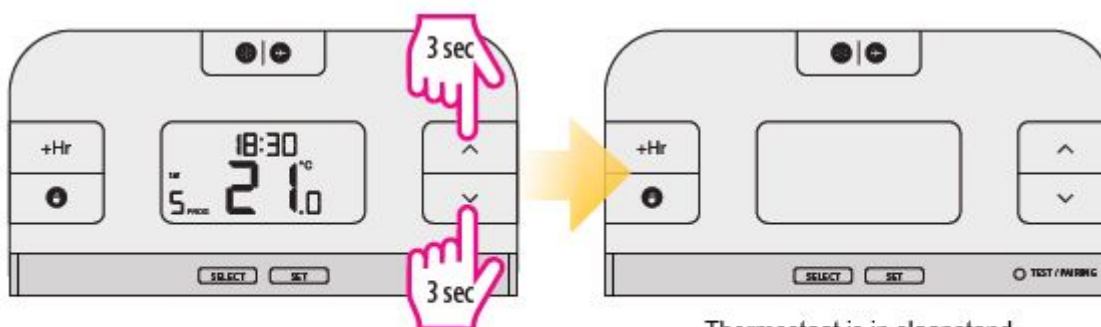




## 1.6 Slaapstand

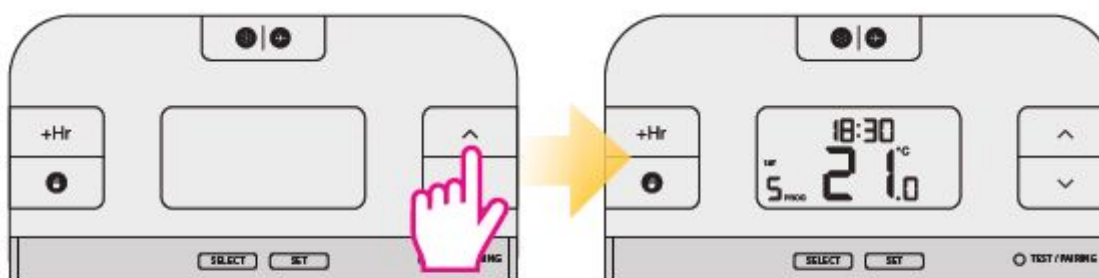
In de slaapstand zullen alle functies van de thermostaat tijdelijk gepauzeerd zijn. In de onderstaande schema's staat beschreven hoe u de thermostaat zowel in als uit slaapstand schakelt.

### Inschakelen van de slaapstand



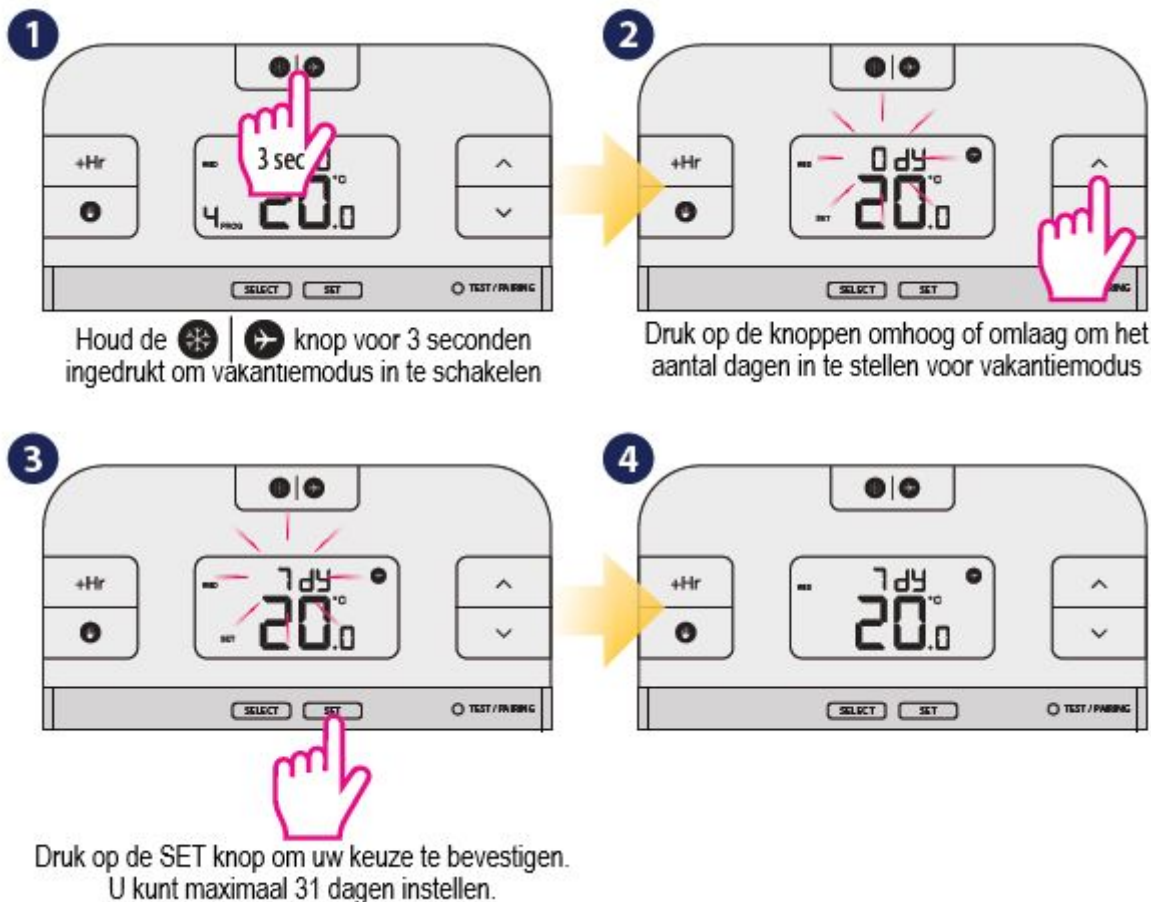
Hou de knoppen omhoog en omlaag beiden tegelijkertijd ingedrukt voor 3 seconden om de slaapstand in te schakelen

### Uitschakelen van de slaapstand



## 1.7 Vakantiemodus

In de vakantiemodus kunt u de thermostaat voor een specifiek aantal dagen op de vorstbeveiliging zetten. Hierna zal de thermostaat zijn oorspronkelijke instellingen weer hanteren. Om vakantiemodus in te schakelen volgt u de volgende stappen.



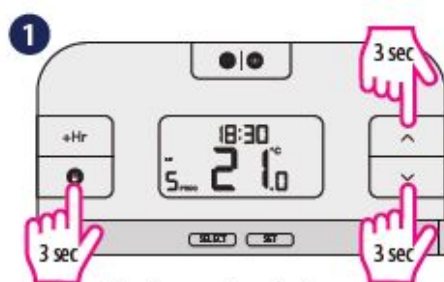
**i** Om vakantiemodus uit te schakelen houd u wederom de ❄️ | ✈️ knop voor 3 seconden ingedrukt. Het vliegtuigicoontje ✈️ zal verdwijnen van de display

## 1.8 Installatiemodus

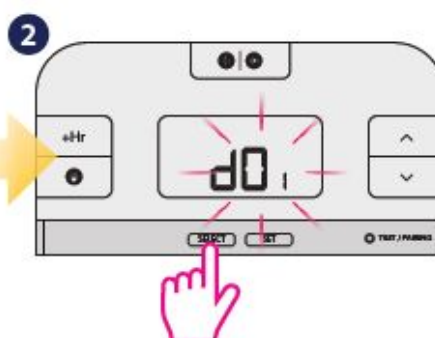
In de installatiemodus kunt u verschillende fabrieksinstellingen wijzigen. De waarden voor deze instellingen en de instelmogelijkheden zijn weergegeven in de volgende tabel.

Code	Functie	Opties	Fabrieksinstelling
d01	Temperatuurweergave	0.1 °C of 0.5 °C	0.5 °C
d02	Temperatuurcompensatie	± 3.0 °C	0.0 °C
d03	Anti-vries bescherming insteltemperatuur	5.0 °C – 17.0 °C	5.0 °C
d04	Programma selectie	5/2 dagen of 24 uur (7 dagen)	5/2 dagen

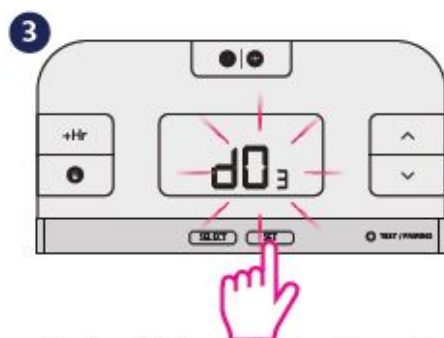
Zoals te zien heeft iedere instelling een code welke u kunt selecteren op de thermostaat om de desbetreffende instelling te wijzigen. Hoe u dit doet ziet u in het volgende stappenplan.



Druk de bovenstaande knoppen tegelijkertijd voor 3 seconden in



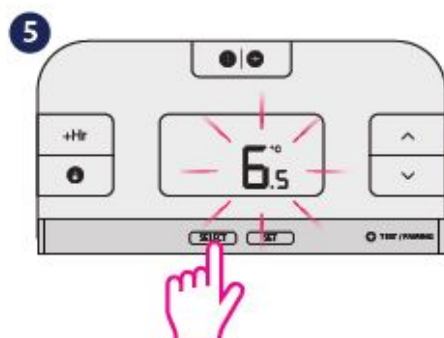
Druk op SELECT om de code voor de instelling te selecteren.



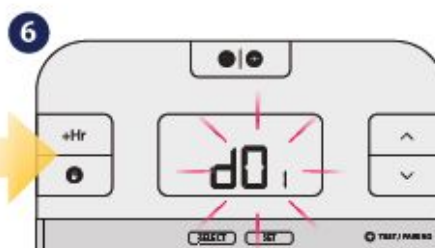
Druk op SET om uw keuze te bevestigen



Gebruik de knoppen omhoog of omlaag om de waarde in te stellen.



Druk op SELECT om uw keuze te bevestigen

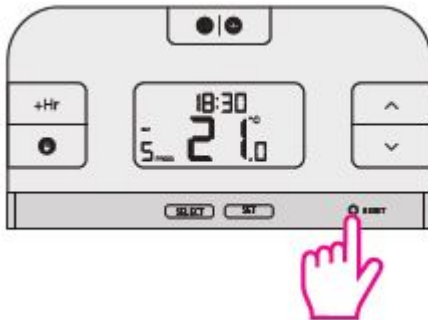


Volg stappen 2 t/m 5 om andere instellingen aan te passen. Om installatiemodus te verlaten wacht u 10 seconden, de thermostaat zal automatisch terugkeren naar het hoofdscherm

## 1.9 Resetten van de thermostaat

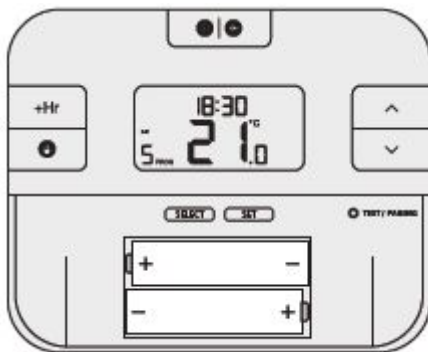
Het resetten van de thermostaat verschilt van de RT510 thermostaat. Voor het resetten van beide typen thermostaten staat het stappenplan hieronder weergegeven.

### Resetten van de thermostaat



Druk eenmaal op de RESET knop. Gebruik hiervoor een paper clip. De thermostaat zal gereset worden en automatisch opnieuw opstarten.

### Resetten van de RT510TX



Verwijder de batterijen zonder enige knop in te drukken. Wacht 2 minuten en stop de batterijen wederom in de thermostaat. De thermostaat zal opnieuw opstarten.

**i** Wanneer u de batterijen wilt vervangen zal de thermostaat zijn interne geheugen gebruiken om een backup te maken van uw instellingen. U heeft 30 seconden om de batterijen te vervangen voordat de thermostaat uw instellingen verwijdert.